

SITUACIÓN DEFICIENCIAS DETERMINADAS:

PREVIO

DURANTE

POSTERIOR

DEPARTAMENTO:	HUEHUETENANGO	MUNICIPIO:	SANTA BÁRBARA
NOMBRE DEL ESTABLECIMIENTO:	ESCUELA OFICIAL RURAL MIXTA	DIRECCIÓN DEL ESTABLECIMIENTO:	CASERÍO TOJCHAM, ALDEA CRUZ QUEMADA
CÓDIGO DEL ESTABLECIMIENTO:	13-10-0016-43	FECHA:	19/11/2024



Foto1: Sustitución de piso



Foto 2: Sustitución de piso



Foto 3: Cubierta de lámina

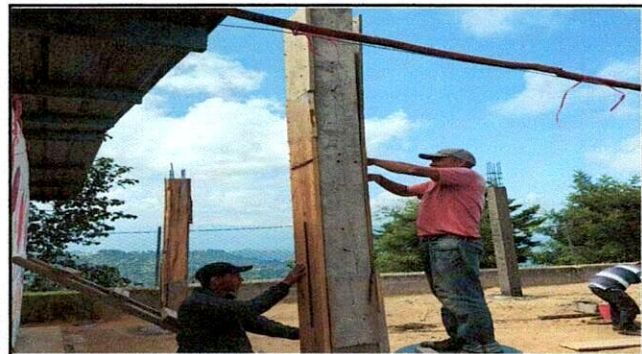


Foto 4: Cubierta de lámina



Foto 5: Reparación de sistema eléctrico

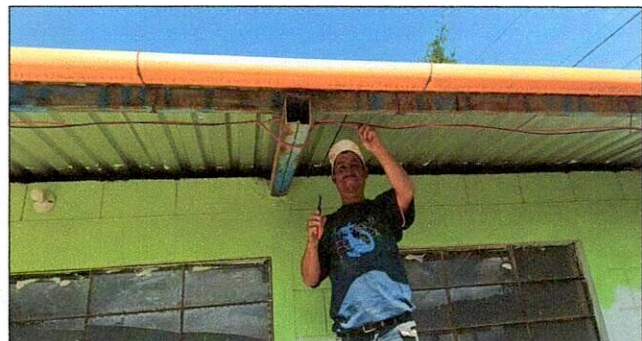


Foto 6: Reparación de sistema eléctrico

Observación: Si es necesario se pueden agregar hojas adicionales y actualizar el número de hojas.

Firma y sello del  Presidente de la Comisión



Firma y Sello  Director Centro Educativo Público



SITUACIÓN DEFICIENCIAS DETERMINADAS:

PREVIO

DURANTE

POSTERIOR

DEPARTAMENTO:	HUEHUETENANGO	MUNICIPIO:	SANTA BÁRBARA
NOMBRE DEL ESTABLECIMIENTO:	ESCUELA OFICIAL RURAL MIXTA	DIRECCIÓN DEL ESTABLECIMIENTO:	CASERÍO TOJCHAM, ALDEA CRUZ QUEMADA
CÓDIGO DEL ESTABLECIMIENTO:	13-10-0016-43	FECHA:	19/11/2024



Foto 7: Fabricación e instalación de balcones



Foto 8: Fabricación e instalación de balcones

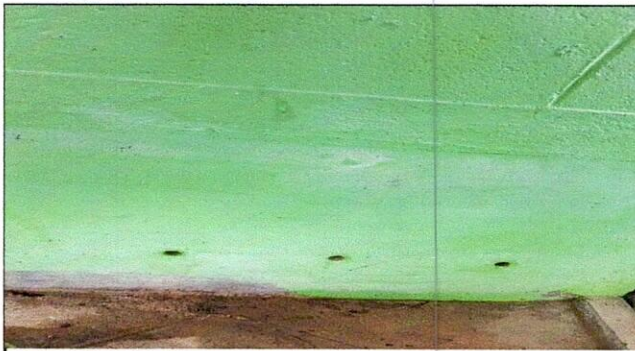


Foto 9: Pintura en muros exteriores e interiores



Foto 10: Pintura en muros exteriores e interiores

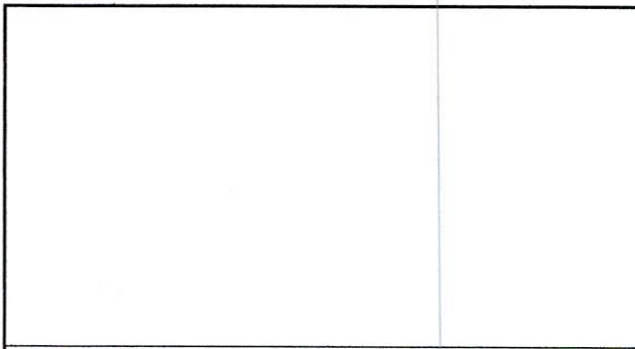


Foto 11:

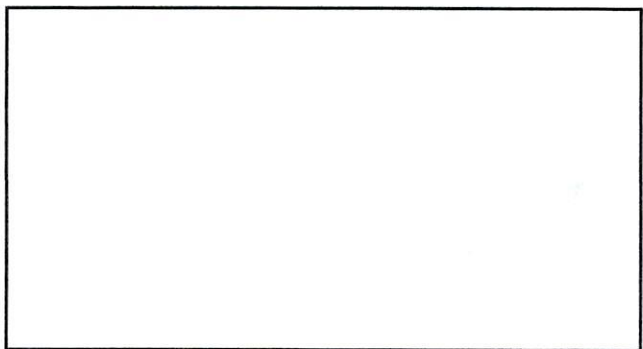
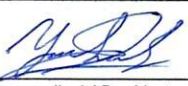

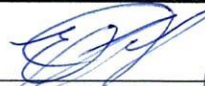
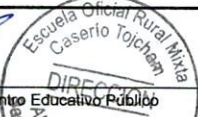


Foto 12:

Observación: Si es necesario se pueden agregar hojas adicionales y actualizar el número de hojas.

 Firma y sello del Presidente de la OPE		 Firma y Sello Director Centro Educativo Público	
---	---	---	---